



## Aansluit schema en programma code voor I2C Adres Scanner

Met deze programma code kun je het I2C adres vinden van je aangesloten device, in dit geval het adres van een Liquid Crystal 2 x 16 LCD display die is aangesloten op de analoge pinnen A4 en A5.

### LIQUID CRYSTAL 2 x 16 LCD DISPLAY I2C



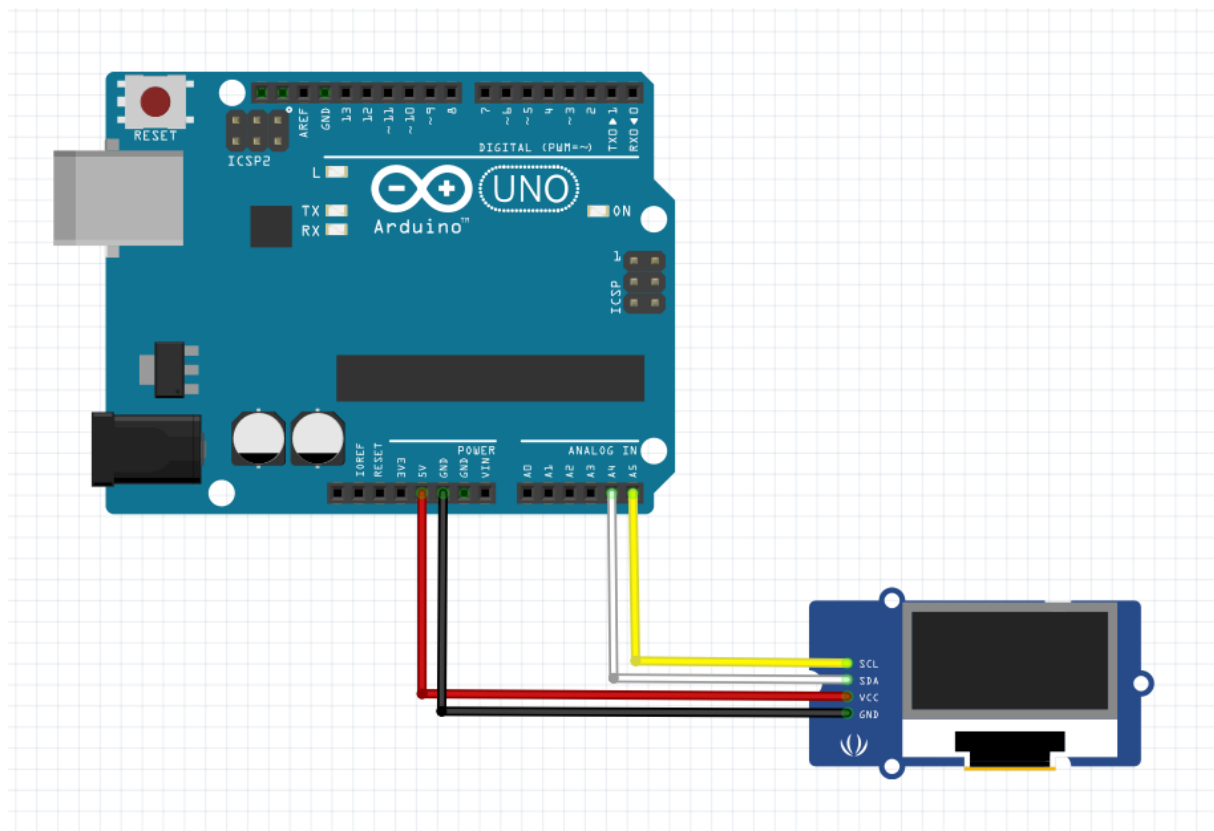
Door mijn gebruikte componenten:

Arduino UNO  
Liquid Crystal 2 x 16 LCD Display I2C

Aansluit schema Liquid Crystal 2 x 16 LCD Display I2C:

1 GND	→	Pin GND
2 VCC	→	Pin 5V
3 SDA	→	A4
4 SCL	→	A5

## Aansluit Schema:



## Programma code:

```
/*
 * I2C Scanner
 *
 * by W. de Vaal
 * http://www.wdevaal.nl
 */

//// bibliotheek bestanden ////
#include <Wire.h>

void setup() {
  //// zet hier je setup-code ////
  Serial.begin (9600);
  Serial.println ("I2C Scanner. Scanning ...");
  Serial.println ("");
  byte count = 0;
  Wire.begin();
  for (byte i = 8; i < 120; i++)
  {
    Wire.beginTransmission (i);
    if (Wire.endTransmission () == 0){
      Serial.print ("Gevonden adres: ");
      Serial.print (i, DEC);
    }
  }
}
```

```
Serial.print (" 0x");
Serial.print (i, HEX);
Serial.println ("");
count++;
delay (1);
}
}
Serial.println ("");
Serial.println ("Klaar.");
Serial.print ("Gevonden ");
Serial.print (count, DEC);
Serial.println (" device(s).");
}
void loop() {
//// plaats hier de hoofdcode, deze wordt herhaaldelijk uitgevoerd ////
}
```

## Bibliotheek bestanden:

**OneWire Built-In** by Jim Studt, Tom Pollard, Robin James, Glenn Trewitt, Jason Dangel, Guillermo Lovato, Paul Stoffregen, Scott Roberts, Bertrik Sikken, Mark Tillotson, Ken Butcher, Roger Clark, Love Nystrom Versie 2.3.4 **INSTALLED**  
**Access 1-wire temperature sensors, memory and other chips.**  
[More info](#)

## Overzicht Serial Monitor:

